



# CATÁLOGO DE PRODUCTOS



El Potro 222, E/ Acceso Zabala, Marcos Paz, Buenos Aires



[antares\\_cerámica@hotmail.com](mailto:antares_cerámica@hotmail.com)



+54 9 11 5842 5455

## CONTENIDO

### PASTAS Y BARBOTINAS

3

PASTA Y BARBOTINA DE BAJA  
PASTA Y BARBOTINA ROJA  
PASTAS DE BAJA DE COLORES  
BARBOTINA EN POVO DE BAJA  
PASTA BLANCA CON CHAMOTE  
PASTA ROJA FUEGO DIRECTO  
PASTAS Y BARBOTINAS DE GRES

### ENGOBES

11

ENGOBES DE BAJA  
ENGOBES DE BAJA - INCA



## NUESTRA HISTORIA

### FUNDACION - 2003

ANTARES NACIÓ EN 2003 DE LA MANO DE MARCELO CELSI, MOTIVADO POR EL RESURGIMIENTO DE LA INDUSTRIA CERÁMICA ARGENTINA POST-CRISIS 2001-2002. COMENZAMOS EN MERLO, PROVINCIA DE BUENOS AIRES, CON LA VISIÓN DE CONVERTIRNOS EN EL PROVEEDOR DE REFERENCIA DE PASTAS CERÁMICAS Y BARBOTINAS.

### EXPANSION - 2011

EN 2011 ECHAMOS RAÍCES EN MARCOS PAZ, DONDE HOY CONTAMOS CON UNA MODERNA PLANTA DE 5.000 M<sup>2</sup> QUE NO HA DETENIDO SU DESARROLLO EN NINGÚN MOMENTO. NUESTRA CAPACIDAD DE PRODUCCIÓN ALCANZA LAS 1.000 TONELADAS MENSUALES, RESPALDADA POR TECNOLOGÍA DE PUNTA Y UN EQUIPO HUMANO CAPACITADO E IDÓNEO.

### NUESTRA FILOSOFÍA

*"LA COOPERACIÓN ES LA BASE DEL CRECIMIENTO. SOLO ES POSIBLE AVANZAR POR ESTE CAMINO DE MANERA CONJUNTA, CON MEJORAS CONSTANTES QUE IMPULSEN EL DESARROLLO DE NUESTROS CLIENTES Y, DE ESTE MODO, GENEREN UN CÍRCULO VIRTUOSO QUE NOS PERMITA PROGRESAR JUNTOS, A LA PAR."*

- MARCELO CELSI, FUNDADOR

## PASTAS Y BARBOTINAS



### PASTA BLANCA

TEMPERATURA: 1.000° - 1.060°  
CONTRACCIÓN SECADO: 5%  
CONTRACCIÓN TOTAL: 8%



### PASTA CHAMOTE BLANCA

TEMPERATURA: 1.000° - 1.060°  
CONTRACCIÓN SECADO: 5%  
CONTRACCIÓN TOTAL: 8%



### BARBOTINA BLANCA LÍQUIDA

TEMPERATURA: 1.000° - 1.060°  
CONTRACCIÓN SECADO: 5%  
CONTRACCIÓN TOTAL: 8%



### PASTA ROJA

TEMPERATURA: 1.000° - 1.060°  
CONTRACCIÓN SECADO: 5%  
CONTRACCIÓN TOTAL: 10%



### BARBOTINA ROJA LÍQUIDA

TEMPERATURA: 1.100°  
CONTRACCIÓN SECADO: 5%  
CONTRACCIÓN TOTAL: 10%

## PASTAS Y BARBOTINAS



### AMARILLO LIRIO

CÓDIGO: 3440  
TEMPERATURA: 1.000° - 1.060°  
CONTRACCIÓN SECADO: 5%  
CONTRACCIÓN TOTAL: 8%



### ARENA GRANA MARRON

CÓDIGO: 3009/6  
TEMPERATURA: 1.000° - 1.060°  
CONTRACCIÓN SECADO: 5%  
CONTRACCIÓN TOTAL: 8%



### ARENA GRANA NEGRO

CÓDIGO: 3009/7  
TEMPERATURA: 1.000° - 1.060°  
CONTRACCIÓN SECADO: 5%  
CONTRACCIÓN TOTAL: 8%



### BISON

CÓDIGO: 3200  
TEMPERATURA: 1.000° - 1.060°  
CONTRACCIÓN SECADO: 5%  
CONTRACCIÓN TOTAL: 10%



### MARRÓN ROSI

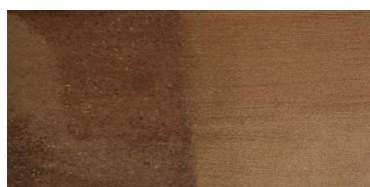
CÓDIGO: 3291  
TEMPERATURA: 1.000° - 1.060°  
CONTRACCIÓN SECADO: 5%  
CONTRACCIÓN TOTAL: 10%

## PASTAS Y BARBOTINAS



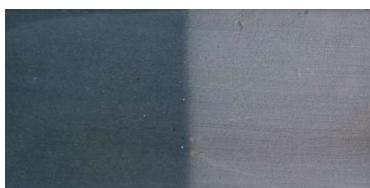
### MARRÓN CORTEZA

CÓDIGO: 3398  
TEMPERATURA: 1.000° - 1.060°  
CONTRACCIÓN SECADO: 5%  
CONTRACCIÓN TOTAL: 8%



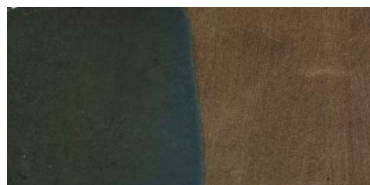
### MARRÓN MADERA

CÓDIGO: 3298  
TEMPERATURA: 1.000° - 1.060°  
CONTRACCIÓN SECADO: 5%  
CONTRACCIÓN TOTAL: 8%



### OCEANO

CÓDIGO: 3604  
TEMPERATURA: 1.000° - 1.060°  
CONTRACCIÓN SECADO: 5%  
CONTRACCIÓN TOTAL: 8%



### VERDE ENEBRO

CÓDIGO: 3528  
TEMPERATURA: 1.000° - 1.060°  
CONTRACCIÓN SECADO: 5%  
CONTRACCIÓN TOTAL: 10%



### VERDE MUZGO

CÓDIGO: 3518  
TEMPERATURA: 1.000° - 1.060°  
CONTRACCIÓN SECADO: 5%  
CONTRACCIÓN TOTAL: 10%

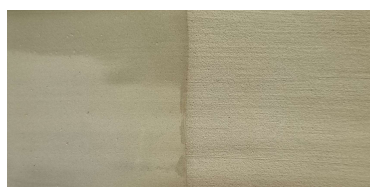


## PASTAS Y BARBOTINAS



### VERDE COBRE

CÓDIGO: 3505  
TEMPERATURA: 1.000° - 1.060°  
CONTRACCIÓN SECADO: 5%  
CONTRACCIÓN TOTAL: 8%



### VERDE HOJA

CÓDIGO: 3501  
TEMPERATURA: 1.000° - 1.060°  
CONTRACCIÓN SECADO: 5%  
CONTRACCIÓN TOTAL: 8%



### MARMOLADO PACÍFICO

CÓDIGO: 3705  
TEMPERATURA: 1.000° - 1.060°  
CONTRACCIÓN SECADO: 5%  
CONTRACCIÓN TOTAL: 8%



### MARMOLADO CALACATA

CÓDIGO: 3502  
TEMPERATURA: 1.000° - 1.060°  
CONTRACCIÓN SECADO: 5%  
CONTRACCIÓN TOTAL: 10%



### ROSSI NEVADO

CÓDIGO: 3291/3  
TEMPERATURA: 1.000° - 1.060°  
CONTRACCIÓN SECADO: 5%  
CONTRACCIÓN TOTAL: 10%

## PASTAS Y BARBOTINAS



### VERDE MUZGO NEVADO

CÓDIGO: 3518/3  
TEMPERATURA: 1.000° - 1.060°  
CONTRACCIÓN SECADO: 5%  
CONTRACCIÓN TOTAL: 8%



### BARBOTINA BLANCA EN POLVO

TEMPERATURA: 1.000° - 1.060°  
CONTRACCIÓN SECADO: 5%  
CONTRACCIÓN TOTAL: 8%



### PASTA BLANCA CON CHAMOTE

TEMPERATURA: 1.000° - 1.060°  
CONTRACCIÓN SECADO: 5%  
CONTRACCIÓN TOTAL: 8%



### PASTA ROJA FUEGO DIRECTO

TEMPERATURA: 1.000° - 1.060°  
CONTRACCIÓN SECADO: 5%  
CONTRACCIÓN TOTAL: 8%

## PASTAS Y BARBOTINAS



### BARBOTINA DE GRES

TEMPERATURA: 1.180° - 1.230°  
CONTRACCIÓN SECADO: 5%  
CONTRACCIÓN TOTAL: 10% - 12%



### PASTA GRES #91: NATURAL ASIA

TEMPERATURA: 1.180° - 1.230°  
CONTRACCIÓN SECADO: 5%  
CONTRACCIÓN TOTAL: 12% - 13%



### PASTA GRES #92: AMÉRICA

TEMPERATURA: 1.180° - 1.230°  
CONTRACCIÓN SECADO: 5%  
CONTRACCIÓN TOTAL: 12% - 13%



### PASTA GRES #93: BRASIL

TEMPERATURA: 1.180° - 1.230°  
CONTRACCIÓN SECADO: 5%  
CONTRACCIÓN TOTAL: 12% - 13%



### PASTA GRES #94: CARIBE

TEMPERATURA: 1.180° - 1.230°  
CONTRACCIÓN SECADO: 5%  
CONTRACCIÓN TOTAL: 12% - 13%

## PASTAS Y BARBOTINAS



### PASTA GRES #95: AFRICA

TEMPERATURA: 1.000° - 1.060°

CONTRACCIÓN SECADO: 5%

CONTRACCIÓN TOTAL: 12% - 13%



## ENGOBES



**AMARILLO**

CÓDIGO: #4440



**MANGO**

CÓDIGO: #4362



**NEUTRO**

CÓDIGO: #4000



**HABANO**

CÓDIGO: #4200



**MARRÓN**

CÓDIGO: #4201



**LADRILLO**

CÓDIGO: #4354



**CORAL**

CÓDIGO: #4330



**RUBI**

CÓDIGO: #43043



**VIOLETA**

CÓDIGO: #4436



**ESMERALDA**

CÓDIGO: #4505



**AZUL VERDOSO**

CÓDIGO: #4690



**VERDE CROMO**

CÓDIGO: #4501

## ENGOBES



**OLIVA**

CÓDIGO: #4318



**CELESTE**

CÓDIGO: #4326



**NEGRO**

CÓDIGO: #4701



## ENGOBES - LINEA INCA



**MORADO 1**

CÓDIGO: #49330-1



**MORADO 2**

CÓDIGO: # 49330-2



**MORADO 3**

CÓDIGO: #49330-3



**MORADO 4**

CÓDIGO: # 49330-4



**LADRILLO 1**

CÓDIGO: # 49354-1



**LADRILLO 2**

CÓDIGO: # 49354-2



**LADRILLO 3**

CÓDIGO: # 49354-3



**LADRILLO 4**

CÓDIGO: #49354-4



## ENGOBES - LINEA INCA



**MARRÓN 1**

CÓDIGO: #49200-1



**MARRÓN 2**

CÓDIGO: # 49200-2



**MARRÓN 3**

CÓDIGO: #49200-3



**MARRÓN 4**

CÓDIGO: # 49200-4



**VERDE 1**

CÓDIGO: #49501-1



**VERDE 2**

CÓDIGO: #49501-2



**VERDE 3**

CÓDIGO: #49501-3



**VERDE 4**

CÓDIGO: #49501-4



## ENGOBES - LINEA INCA



**ROSADO 1**

CÓDIGO: #49000-1



**ROSADO 2**

CÓDIGO: # 49000-2



**ROSADO 3**

CÓDIGO: #40200-3



**OCRE**

CÓDIGO: # 49996



